

Penta 東京迪士尼+橫濱麵包超人精選親子團



§ 出發日期：2016年01月14日(六) - 2016年01月18日(三)

◎ 航班

長榮航空

去程：01/14 桃園✈成田 BR198 08:50 / 12:50

回程：01/18 成田✈桃園 BR197 14:00 / 17:05 (早去午回)

~ 台灣唯一專為親子設計客製的家庭旅遊行程 ~

本團只招收 5-6 組家庭(依報名先後順序、額滿不多收)

領有日語導遊證專業導遊+具幼教專業領隊(兩人服務)

全程不進免稅專賣店、不車販(唯有親子教育與文化學習)

行程表

	行程內容(第一天)
01/14 (六)	桃園機場→成田機場 田 龜有-烏龍派出所 田 台場海濱購物中心(超大型鋼彈超人)
	早餐：X 午餐：機上+日式點心 晚餐：豪華自助餐 住宿：東京京急品川 EXCEL INN 飯店

【烏龍派出所】

前往金式世界紀錄連載回數最長的漫畫，已經連載了 35 年的「烏龍派出所」，它是真實存在的喔，就在日本《東京都葛飾區龜有》這個地方。兩津勘吉與烏龍派出所也是這個地方的招牌，龜有這個地方也因為「烏龍派出所」而成為日本著名的觀光景點喔！出了龜有車站，往北口的方向走，可以看到兩津勘吉銅像，正熱情的跟你打招呼，旁邊有一個小小的派出所，那就是漫畫裡派出所的藍本，但是這個派出所不是在龜有公園前。整個龜有都打造成「烏龍派出所」裡的模樣，到處都可以看到阿兩的身影，阿兩的旗幟，一共有 11 個人物銅像，等你來尋找。還有阿兩常常偷懶打瞌睡。在香取神社旁的 Ario 商場，Ario 商場有三層樓(內有知名兒童用品-阿卡將商店)，其中三樓是「烏龍派出所遊樂場」，裡面就有如劇情裡一模一樣的派出所，還可以看到阿兩和中村站崗，阿兩的辦公室裡可精采了，抽屜裡都是模型玩具，還有悔過書，賽馬券，果然就跟故事裡的阿兩一樣，十分無賴，阿兩迷們來到東京，可千萬不能錯過喔。



【台場海濱公園與購物中心】

享受海鷗飛舞、潮風撲面的臨海公園，在此可以眺望彩虹大橋、東京灣的美景。購物中心多日本新奇小物，也有童裝與藥妝店等，與近二百家名店均在此讓您享受購物的樂趣，巨大的鋼彈超人也讓孩子們能欣賞足足比他們大 10 倍以上的大超人喔!!



【東京 京急品川 EXCEL INN飯店】

<http://www.shinagawa.keikyu-exinn.co.jp/zh-tw/index.html>

位於品川車站SHINAGAWA GOOS購物中心內。步行到JR、京急「品川站」的高輪口只約需3分鐘，在房間斜個一角，就可以看到東京鐵塔。(品川車站裡面就有一間超市)



日期	行程內容(第二天)
01/15 (日)	🚗 橫濱-鐵道博物館 🚗 麵包超人主題樂園 🚗 紅倉庫 🚗 海邊飯店 早餐：飯店 午餐：日式風味餐 晚餐：日式鍋物 住宿： 橫濱公園大和飯店

【橫濱市】

橫濱市是日本最早開港的城市，通往世界的門戶——橫濱，自開港以來，一直積極吸收國外先進文化，從食品到社會各方面，不斷地將世界各地的"新產品"傳播到全日本，可以說是日本近代文化的發祥地。



【原鐵路模型博物館】 <http://www.hara-mrm.com/access/>

原鐵道博物館成立於 2012 年，展覽館之面積達 1,700 平方米，囊括 1,000 多件逾 20 個國家火車型號的模型，集合了日本超級鐵道模型迷「原信太郎」先生的 80 多年來之心血收藏，裡面總共收藏了六千輛之多的火車，其中特點之一在於，他們重現了日本、歐洲、美國和全球其他地方的車廂，也就是說，參觀者不需要離開橫濱，就能看到全世界的鐵路！而博物館有三個展示室，展示鐵道車卡模型、日本鐵路歷史車票、絕版的火車及極其罕有的鐵路相關物品玩具等。



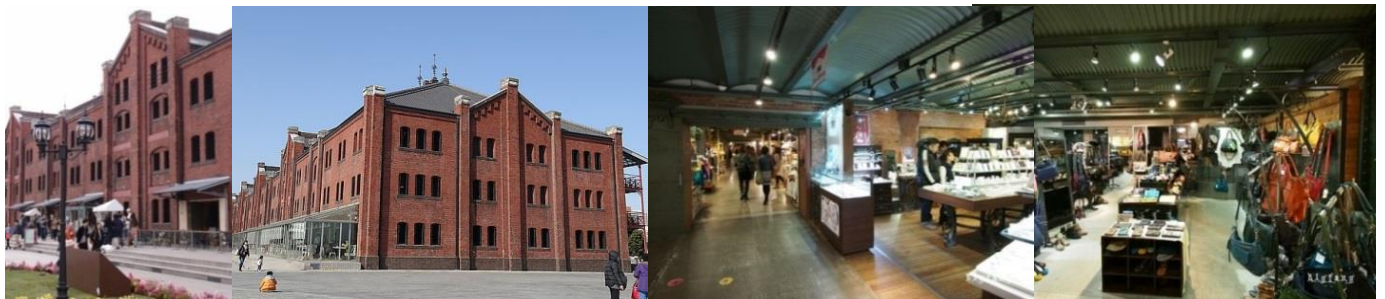
【橫濱麵包超人館】(含門票 1500 日幣)

日本最受歡迎的麵包超人館，是大小朋友都非常喜歡的館，這邊相當適合帶著小朋友來玩，有劇場表演與麵包超人體驗設施等。還有許多麵包超人限定版與其各項周邊商品喔！商店街還有麵包超人麵包店也是很受歡迎喔！



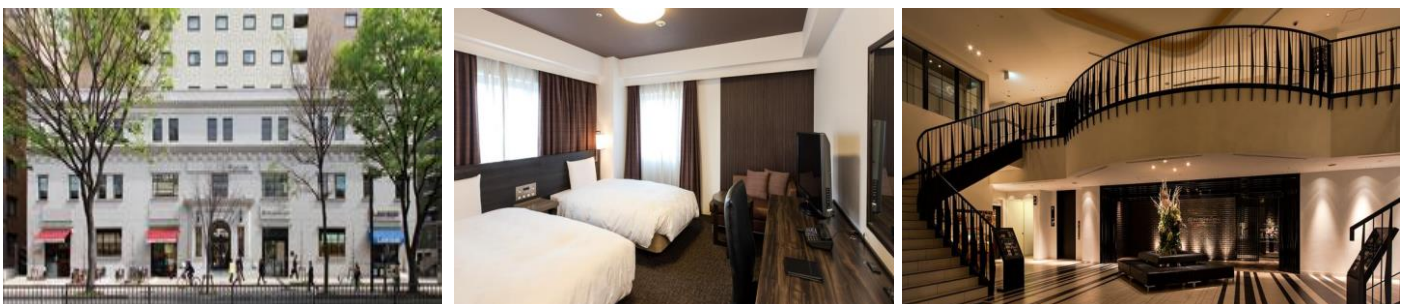
【紅倉庫】

橫濱紅磚倉庫曾經是橫濱港最重要的物流及關稅據點二次大戰後還曾變成美軍司令部，現在紅磚倉庫一號館、二號館的外觀，維持著紅磚建築的歐式風格。一號館作為文化活動的中心，是個創作、發表及練習的場地。有時還會有戲劇、爵士樂、流行樂等表演活動。內部尚保留著鐵門及搬送貨物時所用的斜坡道。二號館則是商業用途。二號館內部波形鐵板的天花板也很有古味，館內維持了當初碼頭倉庫的粗獷風情，又巧妙地融合了現代流行。



【橫濱公園大和飯店】

橫濱公園大和飯店 Daiwa Roynet Hotel Yokohama-Koen 距離 JR 關內火車站 (JR Kannai Train Station) 有 5 分鐘步行路程，提供配有免費 Wi-Fi 的住宿，還提供額外收費的放鬆按摩服務和筆記本電腦租賃服務，旁邊就有 LAWSON 便利商店，而且飯店就緊鄰在球場旁，距離橫濱唐人街 (Yokohama Chinatown) 有 5 分鐘步行路程，便利性高



日期	行程內容(第三天)
01/16 (一)	田東京玩具博物館-赤ちゃん木育ひろば田晴空塔田幕張OUTLET購物中心 早餐：飯店 午餐：日式風味餐 晚餐：自理 住宿：幕張新大谷飯店

【玩具博物館赤ちゃん木育ひろば】含門票參考 <http://hero910904.pixnet.net/blog/post/426893642>

0 歲以上都可以進去體驗以”木製玩具為主題的兒童館，前身是東京”舊四谷第四小學校舍” 這裡展出有 1 萬件以上從兒童至年長者都能欣賞的玩具，還能夠親手把玩各種療癒心靈的國產木質玩具以及富設計性的歐洲玩具。美術館共一樓有 0-2 歲小朋友玩的木地板遊戲間，二樓、三樓則有玩具展覽區、各種遊戲室和教學區。這裡玩具多為木製品，且不怕你玩，二樓的木製玩具森林區最受歡迎，有充滿兩萬顆小木球的球池和樹屋等。館內的玩具多元，包含科學、益智及童玩遊戲，若不會玩，也可隨時詢問館內穿著紅圍裙的志工，他們會告訴你正確的玩法。



【東京新地標-晴空塔】

東京晴空塔英語譯名：Tokyo Skytree，又稱東京天空樹、新東京鐵塔，是位於日本東京都墨田區的電波塔，獲得吉尼斯世界紀錄認證為「世界第一高塔」，成為全世界最高的自立式塔形建築；目前亦為世界第二高的人工構造物，僅次於哈里發塔。此外融合了購物商場的設計與各式主題館，讓你即使不登頂，一樣樂趣滿滿。



【晴空町商店街】

天空町商店街在晴空塔內，是一個集合流行時尚、各式雜貨、飲食店的新設施。在設施 4 層處設有由押上車站連接新塔大廳的交流廣場，在站前和北十間川沿岸設有 3 個廣場和親水公園，這裡將形成一個來訪遊客和鄰近居民聚集的交流空間。晴空塔近距離體會，在廣場拿起相機拼命拍攝晴空塔的雄偉，身歷其境的體會它的工程偉大與震撼。



【幕張 OUTLET 購物中心】

從東京，銀座搭電車約 30 分鐘到達！從成田機場，羽田機場搭直達巴士約 40 分鐘到達！

位於 JR 海濱幕張站前的絕佳地段，從世界名牌到藥妝店約 140 家店鋪的一應俱全的大型暢貨購物中心。

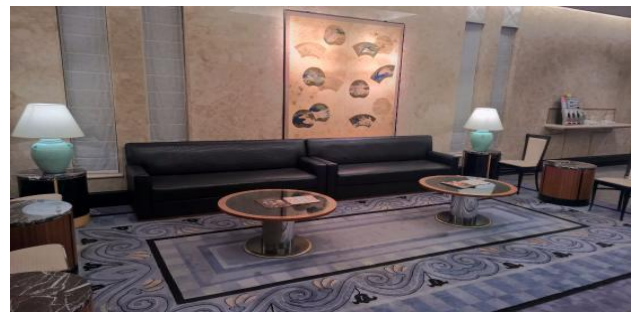


【幕張新大谷飯店】 <http://www.newotani.co.jp/tw/makuhari/>

幕張新大谷飯店是一家國際度假村酒店，鄰近 MAKUHARI MESSE(幕張國際展覽中心)，步行約 3 分鐘即達。

從酒店僅 5 分鐘步行可至 JR「海濱幕張站」幕張新大谷飯店不僅格調優雅，各種設施完備

搭乘接駁巴士或電車，往返東京迪士尼度假區很近喔！



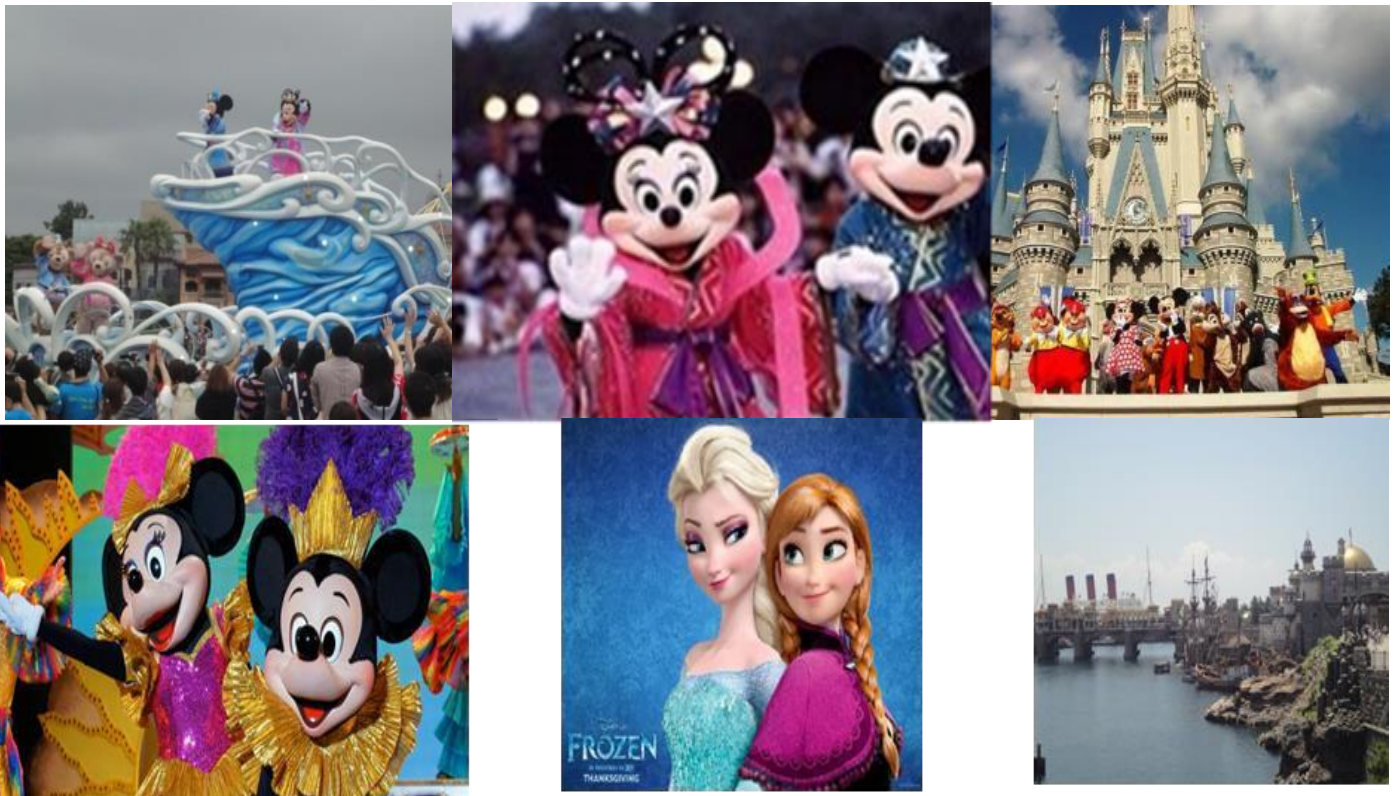
日期	行程內容 (第四天)
01/17 (二)	東京迪士尼樂園 (海洋樂園 與 陸地樂園請擇一)
	早餐：飯店 午餐：自理 晚餐：自理 住宿：幕張新大谷飯店

【迪士尼樂園】 (海洋樂園 與 陸地樂園請擇一)

早餐後，我們將前往超人氣遊園地- 迪士尼樂園，2001年9月4日堂皇開幕的「東京海洋迪士尼樂園」整個園區的設計發想是由有關於大海的故事及傳說獲取靈感，成為舞台的是各個時代和地點皆迥異的7大主題海港：浪漫的地中海港灣、活力十足的美國海濱、失落三角洲的冒險之旅、神秘氣息的阿拉伯海岸、以及熱鬧非凡的美人魚礁湖...等，各自展現其不同的風格，充滿冒險與浪漫，洋溢發現與樂趣的創想的世界，將奮起所有人們心中的冒險心，種種的驚異與興奮在等待著您的光臨。如果您曾到過東京迪士尼樂園，那麼海洋迪士尼樂園 將帶給您更多的驚奇與歡樂！

或可選擇前往暢遊佔地 25 萬坪，大人與小孩夢幻中天堂的 東京迪斯尼樂園，將您帶到童話中的世界，使您重溫童年歡樂；與白雪公主、米老鼠、唐老鴨一同遨遊童話世界、明日世界、魅惑世界、宇宙世界等，還有有美國開拓時代的西部樂園、冒險與傳奇的探險樂園、夢與童話世界的夢幻樂園、宇宙與未來世界的未來樂園，還有新生物區及彷彿童話故事的卡通城。而午後時分，華麗的花車以及各個耳熟能詳的卡通人物遊行於街頭大匯表演，必讓您置身其中，重拾童年的歡樂；並帶給您終生甜美的回憶。晚上可觀賞迪斯耐夜間千變萬化的魅力：遊行或煙火雷射表演。到迪士尼如果不停留到夜間，將無法感受到迪士尼千變萬化的另一種魅力。

為了讓您遊玩更盡興、更無拘無束 (今日午餐、晚餐敬請自理)



日期	行程內容(第五天)
01/18 (三)	田 專車 田東京成田山新勝寺 東京成田機場 → 桃園國際機場 早餐：飯店 午餐：簡餐 住宿：溫暖的家

【成田山表參道】

成田山新勝寺為止，長達 800 公尺的參拜街道，有許多旅館，餐館和土產店林立兩旁，300 年來迎接許多香客，是一條歷史淵源的街道，且還保有昔日門前町的風情。商店前有穿著和服的店主迎接客人、這也是日本舊有的樣式。整條街道小吃很多 也可以現場看鰻魚店殺鰻魚演出的樂趣。



【成田山新勝寺】

成田山新勝寺已經有千年歷史是日本最重要的神社之一，此寺乃江戶時期為鎮一位叛變的統領而建，當時的傳奇很多，其中最為人津津樂道的不外乎，寺內的「不動明王不回家」的故事了，寺院內以色彩鮮豔的「三重塔」為首，多數的建築物多為江戶時代所建造。各個建築物都留有當時的建築樣式，其中有 5 棟被指定為重要文化財。



【成田機場】

成田國際機場，位於日本千葉縣成田市，是日本最大的國際機場，也是東京主要的聯外國際機場

