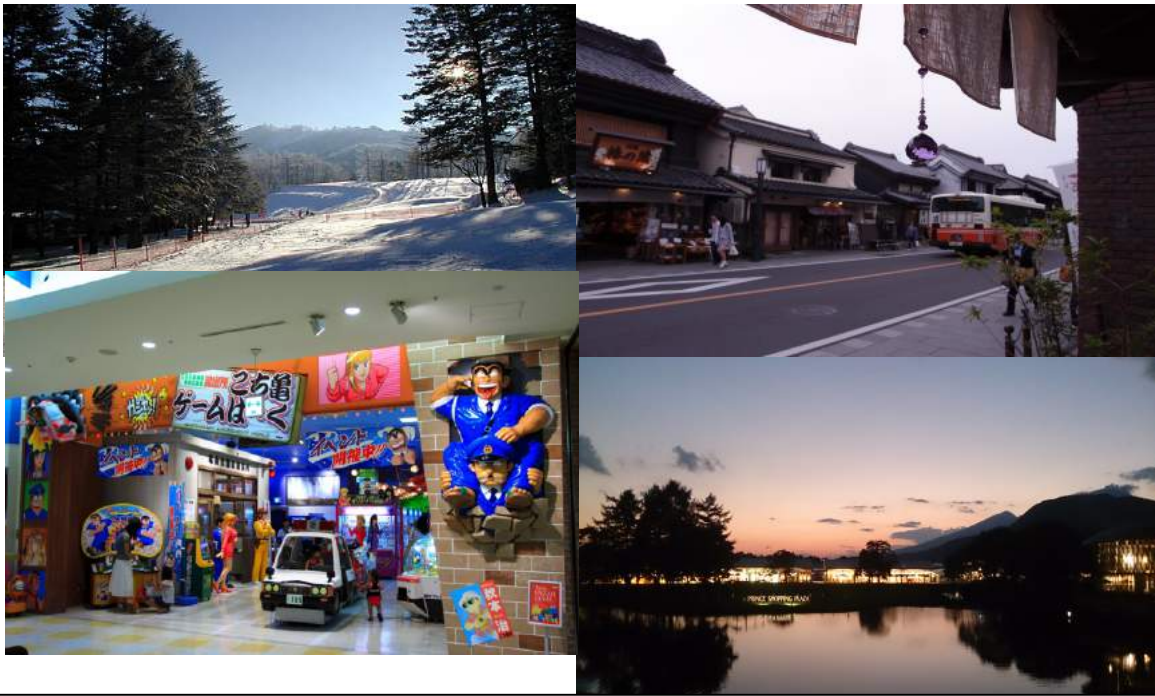


冬戀東京-川越小江戸、固力果、輕井澤玩雪五日親子團



§ 出發日期：2018年01月30日(二) – 2018年02月03日(六)

◎ 航班

去程： 桃園 → 成田 BR長榮 198 08:50 / 12:55
回程： 成田 → 桃園 BR長榮 197 14:00 / 17:05

~ 台灣唯一專為親子設計客製的家庭旅遊行程 ~

本團只招收 6-7 組家庭 (依報名先後順序、額滿不多收)

領有日語導遊證專業導遊+具幼教帶團經驗工作人員(兩人服務)

全程不進免稅專賣店、不車販(唯有親子教育與文化學習)

五星級輕井澤王子渡假村住兩晚(盡情地體驗雪上活動)

每日皆有親子行程(享受與孩子同樂的每一刻)

行程特色

龜有派出所...(烏龍院實景重現)



親子見學

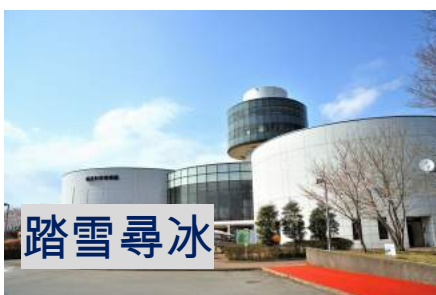
製菓工廠見學- POCKY 棒的傳奇



蒟蒻工廠見學-



開飛機體驗



輕井澤除了是避暑勝地也是冬季玩雪的最佳場地-

輕井澤王子渡假村滿足您全家玩雪的樂趣



時光隧道

✚ 走入有歷史的城市-小江戶川越



行程表

第 1 天

桃園機場 → 成田機場 轉 龜有烏龍派出所-Aroi 購物廣場+
阿卡將兒童百貨專賣店 轉 川越王子飯店

早餐：溫暖的家 午餐：機上輕食 晚餐：日式風味餐
住宿：川越王子飯店

【烏龍派出所&阿卡將商店】

前往金氏世界紀錄連載回數最長的漫畫，已經連載了 35 年的「烏龍派出所」，它是真實存在的喔，就在日本《東京都葛飾區龜有》這個地方。兩津勘吉與烏龍派出所也是這個地方的招牌，龜有這個地方也因為「烏龍派出所」而成為日本著名的觀光景點喔！出了龜有車站，往北口的方向走，可以看到兩津勘吉銅像，正熱情的跟你打招呼，旁邊有一個小小的派出所，那就是漫畫裡派出所的藍本，但是這個派出所不是在龜有公園前。整個龜有都打造成「烏龍派出所」裡的模樣，到處都可以看到阿兩的身影，阿兩的旗幟，一共有 11 個人物銅像，等你來尋找。還有阿兩常常偷懶打瞌睡。在香取神社旁的其中三樓是「烏龍派出所遊樂場」，裡面就有如劇情裡一模一樣的派出所，還可以看到阿兩和中村站崗，阿兩的辦公室裡可精采了，抽屜裡都是模型玩具，還有悔過書，賽馬券，果然就跟故事裡的阿兩一樣，十分無賴，阿兩迷們來到東京，可千萬不能錯過喔。

Ario 商場·Ario 場有三層樓，獨家帶您去知名的“阿卡將”親子百貨商場也在這喔！



【川越王子大飯店】 <http://www.princehotels.com/zh-tw/kawagoe/>

川越王子大飯店矗立在川越中心地帶，1F 與川越站有直接通道口，交通便利住房舒適，購物方便。



第 2 天

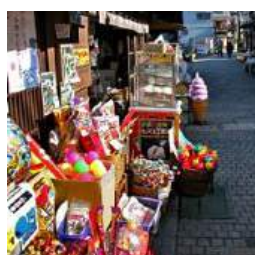
🚗 川越老街 🚗 埼玉固力果見學工廠 🚗 輕井澤王子園區

早餐：飯店內 午餐：日式風味餐 晚餐：長野百匯自助餐
住宿：輕井澤王子大飯店西館小木屋

【川越小江戸】

川越老街位於東京近郊，是江戶時期就保留至今的歷史老街，在洋溢古早幽情的街道上，除了有川越名產之外，另有川越獨特的民俗藝品，在保留往昔江戶風情的空間裡體驗川越多彩多姿的活動與古街樂趣，讓全家人在川越的行程，必定別具風味與意義。

《菓子店橫丁》的懷舊氣息，讓它在 2001 年被日本環境省選為《味道風景百選》之一。



【固力果觀光工廠】

想到固力果，一定會聯想到大阪道頓掘的大型跑跑人看板，或是好吃的 pocky 棒，而這次我們就是要帶著小朋友親自去做屬於自己的 pocky 棒，坐落於埼玉縣的固力果見學工廠，除了動手 DUY 以外，還可以了解跑跑人的歷史及由來，可說是兼具教育及創意的一個工廠。



【輕井澤王子 OUTLET 商城】 <http://www.karuizawa-psp.jp.t.kd.hp.transer.com/page/>

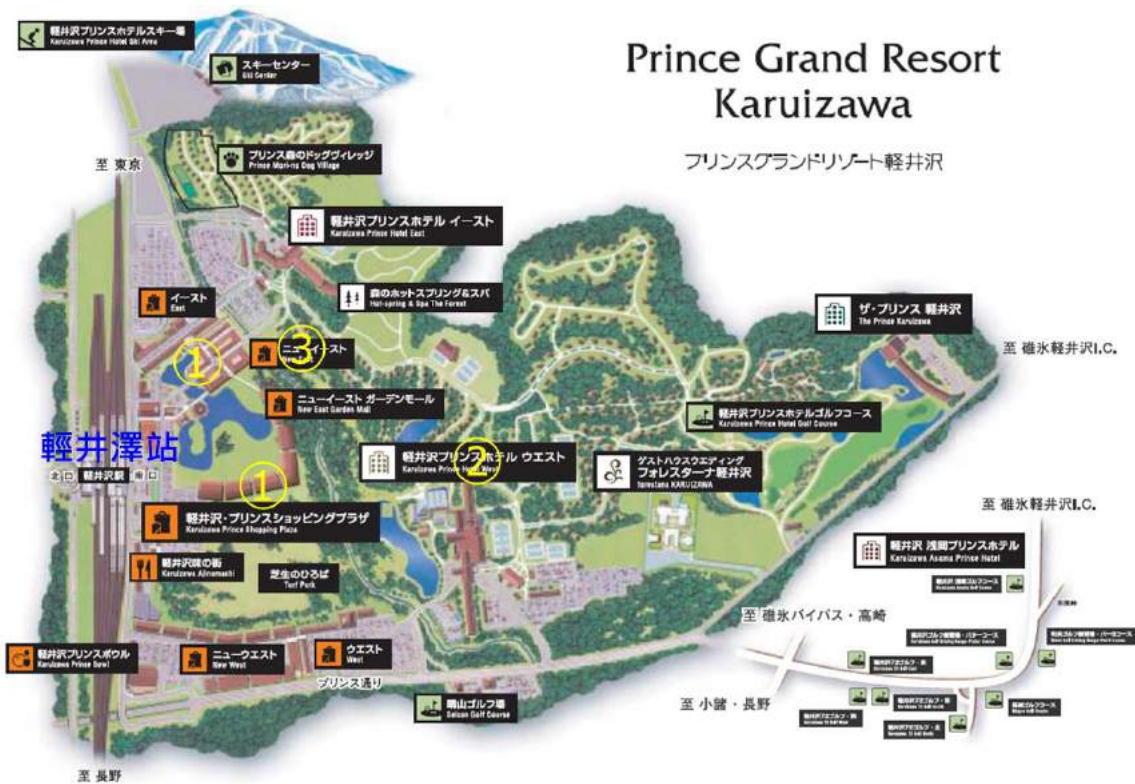
輕井澤王子購物廣場位於輕井澤王子飯店區內，有各大型名牌之特賣商場(OutletMall)商場約有三、四個 足球場大。



【輕井澤王子大飯店西館】 <http://www.princehotels.com/zh-tw/karuizawa-west/>

輕井澤王子度假村主要由輕井澤王子大飯店西館、東館以及輕井澤皇家王子大飯店三家不同風格的飯店。內有購物中心/溫泉區/運動球場/高爾夫球場/滑雪場等等。具備各種大小宴會廳和充實完善的餐廳，渡假村大到去哪都需館內接駁車接駁，是十分高品質的家庭渡假環境

「輕井澤王子大飯店西館小木屋-一個家庭為獨棟小木屋」*入住一晚每人一萬五日幣起跳



**Prince Grand Resort
Karuizawa**

プリンスグランドリゾート軽井沢

輕井澤駅南口より

- 輕井澤プリンスホテル イーストへは徒歩約10分、タクシーで約1分。
- 輕井澤プリンスホテル ウェストへは徒歩約14分、タクシーで約2分。
- フォレストーナ輕井沢へ徒歩の場合、輕井澤・プリンスショッピングプラザ内よりお越しください。徒歩約15分、タクシーで約3分。
- 輕井沢ア2ゴルフへはタクシーで約10分。
- 輕井澤 浅間プリンスホテルへはタクシーで約12分。

第 3 天

輕井澤滑雪場 – 兒童滑雪課程/兒童雪樂園(雪盆/雪世界)
園區自由活動(泡湯、購物、玩雪)

早餐：飯店內 午餐：自理 晚餐：自理
住宿：輕井澤王子飯店西館小木屋

【輕井澤滑雪度假中心】 <http://www.princehotels.com/zh-tw/ski/karuizawa.html>

滑雪場概要：

雪道 10

登山吊椅 9 條

標高 1,155m

標高差 215M



【Pandaruman 熊貓滑雪學校】 <http://www.pandaruman.com/>

Pandaruman 課程，輕井澤只收 3~9 歲的兒童，課程依器具不同分兩種：Ski(滑雪)跟 Snowboard(滑雪板)，Pandaruman 採用獨特的設備和教學方法，學習滑雪或滑雪板的樂趣和輕鬆滑雪。



Ski & Snowboard Lesson Public Lesson(英文教練)

Lesson Hours: Morning 10:00 ~ 12:00

Afternoon 13:30 ~ 15:30

[1 person] half day(10:00-12:00 or 13:30-15:30) ¥
20,000

full day(10:00-12:00 and 13:30-15:30) ¥ 30,000

[2-4people] half day(10:00-12:00 or 13:30-15:30) ¥ 26,000

full day(10:00-12:00 and 13:30-15:30) ¥ 36,000

四人上課平均半天是 26000/4

自費一般課程名 兒童滑雪課程一個時段約 4000 日幣 大人自費上其他課程無法上熊貓教室)

This class is only in Japanese.(團體課程只提供日籍教練)

half day(10:00-12:00 or 13:30-15:30) ¥ 4,000

full day(10:00-12:00 and 13:30-15:30) ¥ 6,000

準備參加滑雪課程家庭請自備：禦寒衣物（雪衣褲的衣服、毛帽，雪鞋裡的襪子）
孩子們滑雪課的活動量很大，幾乎不太會冷，可備暖暖包，維持基本保暖溫度即可。
(自備雪衣褲或服務中心也有租連身雪褲與保暖雪衣，一日租金 3000)

【兒童雪樂園 Kids' Park】 贈送門票

兒童專屬玩雪樂園—滑雪盆 / 橡皮輪貼 / 室內跳床 / 兒童遊樂設施等等,大小兒童均適合



森林溫泉&Spa

該溫泉沐浴設施採用從飯店地下直接提取的天然溫泉。您可以享受使用天然溫泉的室內溫泉，露天溫泉，蒸汽桑拿，從“溫泉區”您還可以觀賞到改變四季情趣的美麗森林。

美麗大自然的氣息和溫和的天然溫泉，讓您度過舒適愉快的時間。

自費日圓:1700

您可在輕井澤王子大飯店根據個人喜好，隨意選擇多姿多彩的活動項目 有接駁車到園區各地哦!



第 4 天

輕井澤聖保羅教堂+銀座商圈 🚗 蒟蒻工廠見學

🚗 池袋 Sunshine City 🚗 飯店

早餐：飯店內 午餐：埼玉釜飯 晚餐：自理
住宿：京急品川 EX INN HOTEL

【聖保羅教堂】

建築設計師是弗蘭克·洛伊德·萊特的得意弟子安東尼奧·雷蒙德氏，1935 年由英國人瓦特神父設立。這座名建築在輕井澤是有代表性的教堂，傾斜度大的三角形屋頂、巨大的尖塔被作為舊輕井澤的象徵。內部為木材裸露的 X 形結構。曾經榮獲美國建築學會獎。



【舊銀座通】

舊輕井澤銀座大街(旧輕井澤銀座通り、Kyu Karuizawa Ginza Dori)，又簡稱舊輕銀座大街，是條長約 600 公尺，地面由紅磚鋪成，集合購物、美食與娛樂的人氣商店街



獨家行程【群馬蒟蒻工廠】

群馬縣的蒟蒻生產量居日本第一。在這座博物館內可參觀被譽為日本最大規模的蒟蒻製造生產線的製作全過程。還可以免費試吃各種蒟蒻料理。



獨家行程【池袋 Sunshine City】

位在池袋站的複合式商業設施 Sunshine City！這裡不只可以逛街、享受美食，屋頂上還有水族館，在水族館 7 月新開幕的區域，可以看到別的地方看不到的，像是飛翔在城市天空中的企鵝哦！水族館之外，這裡還有可以遠眺晴空塔也可以體驗 VR，即使是雨天也能開心遊玩的展望台。不論是想玩上一整天的人，或是只想利用行程間的空檔安排一個短時間能遊玩的景點的人，都可以考慮來 Sunshine City 哦！



【京急品川 EX INN HOTEL】

品川鄰近東京最繁忙的火車站之一因交通便利，故吸引不少酒店、辦公室、餐廳與商店進駐其中。京急品川 EX INN HOTEL 房間坪米數比一般飯店大，鄰近 JR 站 為東京江戶時期以來四通八達的中轉站，可直往各大景點，遊人自當絡繹不絕。



第 5 天

品川 🚗 航空科學博物館見學體驗 🚗 成田機場 ➔ 桃園機場

早餐：飯店內 午餐：輕食+機上 晚餐：溫暖的家

獨家行程【成田航空科學博物館】

設立於 1989 年，是日本最早的航空博物館，從客機到噴氣式飛機，甚至還有飛往宇宙的火箭。展出各種各樣與航空科學、航空技術相關的科技產品。博物館內設有模擬飛行裝置，把噴氣式飛機和客機的操作變成為一種娛樂遊戲，支付一定費用之後，便可以體驗真實的飛機操作。還可以自由查閱關於飛機的各種相關資料。在博物館屋頂的展望台之上，可以近距離觀看成田國際機場上各個航班的起降。另外，在館外的公園內展示了曾經實際飛行的航空飛行器，可以進入飛行器的駕駛艙內，體驗一次飛行員的飛行經歷。在博物館商店之內，可以買到各種各樣的航空食品等。



【成田機場】

是日本最大的國際機場，為了與東京另一座聯外機場東京國際機場（羽田機場）區別，國際上常以「東京成田機場」(Tokyo-Narita) 稱之，有時也會直接以「東京機場」稱呼。



報名立即送

第二人省團費 \$2000

東京輕井澤團費：

刷卡價 \$45900(大人) \$44900 (佔床兒童) 不佔床兒童 \$ 40900 嬰兒\$11000

現金價 \$44900(大人) \$ 43900 (佔床兒童) 不佔床兒童 \$ 39900 嬰兒\$10000

含寒假團體旺季機票 14500 + 機票等各式稅金 + 遊覽車 + 各式門票 + 餐食 + 旺季假日住宿費
(含輕井澤兩日住宿)+四星飯店二晚 + 導遊領隊工作薪資+旅遊責任險+20 萬醫療保險+旅遊不便險等

不含導遊、領隊、司機、小費 300(天) 幼稚園幼兒半價 嬰兒已含