

**“親子就醬玩” 富士山巡禮-箱根小王子+靜岡櫻桃小丸子精選五日親子旅遊**



§出發日期：2017年02月06日(一) – 2016年02月10日(五)

◎ 航班 華航航空 集合時間-桃園二航廈國際線 02/06 12:30

去程：02/06 桃園→成田 CI018 14:30/18:30

回程：02/10 靜岡→桃園 CI169 19:25 / 22:20

朝霧高原牧場騎馬趣



日本平動物園



森林輕騎

大口吸入富士氧

單車環湖賞富士山

特別安排富士山腳下美麗如畫的田貫湖單車輕騎



櫻桃小丸子館  
老少咸宜 歡樂世界



# 行程表

第 1 天	桃園 → 成田機場	品川 Excel Inn Hotel
	早餐：溫暖的家 午餐：機上餐 晚餐：日式精緻點心餐 住宿：品川 Excel Inn Hotel	

【品川 Excel Inn Hotel】<http://www.shinagawa.keikyu-exinn.co.jp/zh-tw/index.html>

位於品川車站SHINAGAWA GOOS購物中心內。步行到JR、京急「品川站」的高輪口只約需3分鐘，在房間斜角，就可以看到東京鐵塔。(品川車站裡面就有一間超市喔!)

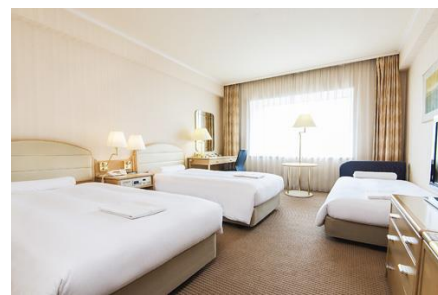
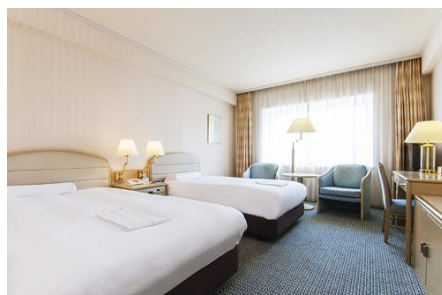


從JR・京急品川站  
高輪口步行3分鐘

一大床(25-30 坪米)

雙人房(兩床 30 坪米)

三人房(三床 30 坪米)



第 2 天	東京昭和公園	小王子博物館	沼津大和飯店
	早餐：飯店內 午餐：日本最大休息站-海老茗自理 晚餐：日式會席料理 住宿：沼津大和飯店		

【東京昭和公園】

昭和紀念公園為國營公園，是為了紀念昭和天皇在位 50 年所建造，占地面積 180 公頃（約相當於 39 個 Tokyo Dome）。可 360 度欣賞四季的各種花卉，此外，騎自行車、划船遊玩、戶外燒烤園地等豐富多彩的設施亦相當完善。另外，每年都會舉行花卉博覽會等各種各樣的活動，是首都圈規模最大的休閒場所。是非常美麗的一個公園，腹地廣大，乾淨的草皮，還有一個超級大的兒童遊戲區！



**【箱根小王子博物館】** 含門票 1500 円 <http://www.lepetitprince.co.jp/>

位於箱根的小王子博物館，是為了慶祝小王子作者聖修伯里(Antoine de Saint-Exupéry) 誕生 100 年而建造的紀念博物館，是世界上唯一的小王子博物館。館內除了立體的呈現書中場景外，還複製了作者聖修伯里生平所住過的街景與建築，讓人彷彿置身於南法的小鎮。(台灣團很少人去的喔!)



**【沼津大和飯店】**

位置就在 Numazu 火車站旁邊，房間乾淨，為新開幕之酒店，設施都是新的，空間夠大，也適合親子住。附近有兩家小超市，一個小購物中心和一家麥當勞，周邊也多商店和餐廳。天氣好時從住的房間也能欣賞壯觀的富士山景。



🚗 沼津朝市 🚗 御殿場 🚗 忍野八海 🚗 萌木之村 🚗 河口湖美富士園

第 3 天

早餐：飯店內

午餐：自理

晚餐：日式飯店餐

住宿：河口湖美富士園

**【沼津朝市】**

沼津港為日本漁業的中心地，可遠眺富士山的小漁港。其鯉魚的漁獲量為傲人的全國頂尖水準，在港都一年四季都能夠吃到新鮮的鯉魚而聲名遠播。魚市場一早就熱鬧滾滾。而再到沼津港周圍散步，感受淳樸的漁港氣氛。





**【富士山下 御殿場 OUTLET】** <http://www.premiumoutlets.co.jp/cht/gotemba>

位於富士山山腳的御殿場 OUTLET，就是這日本最受歡迎及最大的特價購物中心。名店與商店數量達約 210 家及一個 50 米高的摩天輪。購物中心以北美城市街道為設計主題，也可一覽富士山。商品的價格多樣齊全，常有特別低的折扣。整體上這是一處不錯的購物地點，有多重選擇，多數的商店接受信用卡。確確實實是一個購物的好地方！



**【忍野八海】** <http://www.vill.oshino.yamanashi.jp/8lake.html>

富士山世界文化遺產，有許多代代相傳膾炙人口的傳說。在忍野八海有八個湧水池。具有代表性的湧水池就是現在的忍野八海。也是全國名水百選。忍野八海以及周邊富士山的風景優美，是專業攝影師頗為傾心的熱門攝影景點。



**【萌木之村】** <http://www.moeginomura.co.jp/>

位於日本山梨縣青里的萌木之村，是一座散發著童話氣息的森林小村。命名為萌木之村是希望這裡能如樹木萌芽般，具有蓬勃的生命力。充滿童話色彩的清里萌木之村，不僅有旋轉木馬、音樂盒博物館，以及一些可參觀、購物，或預約 DIY 的個性店舖，園區內還有幾家餐廳、咖啡等等



【河口湖美富士園】 <http://www.mifujien.co.jp/>

能夠一邊慢慢地享受溫泉，一邊眺望富士山和河口湖的美麗景色。清晰可見富士山景色的7樓大展望風呂和露天風呂，可謂絕景風呂。



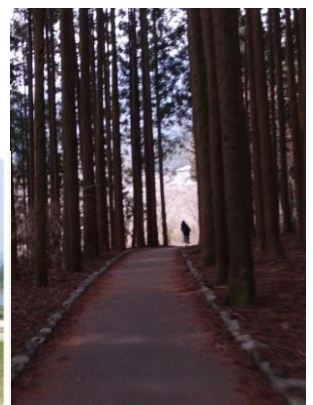
第4天

🚗 富士田貫湖 🚗 朝霧高原馬飼野牧場 🚗 富士山神社-淺間大社  
🚗 富士山宮市地知名文具行『Rihei』 🚗 高砂酒廠 🚗 靜岡靜波渡假村

早餐：飯店內                      午餐：牧場自助餐                      晚餐：飯店  
 住宿：靜岡靜波渡假村

【田貫湖】 <http://tanukiko.com/gallery/index.html> 腳踏車租借費已含 (優!推薦)

田貫湖位於廣大的朝霧高原上,這個湖泊映照出有名的富士靈峰以外,也映照著極富傳說的高山天子岳，是一個非常神秘的湖泊。在田貫湖騎車可近距離眺望美麗的富士山，這也是全國釣鯽魚有名的勝地。湖面小巧精緻且舒適寧靜，深受當地日本人的喜愛。湖的週邊由群山與森林圍繞，天氣好時，無論是露營、健行、垂釣、跑步或騎單車都有富士山相伴，幸福感與質感瞬間破表。富士山就在眼前,這是一輩子都很難得有的視覺體驗!



**【朝霧高原馬飼野牧場】** 含門票 1,400 円與騎馬體驗費用 <http://www.makaino.com/>

富士山腳下美麗的高原牧場，有自然放牧的牛羊場與 koropokkur 堡壘運動丘陵，還可以嘗試騎馬活動(費用內含喔!)並可以體驗餵牛羊或拉小羊等活動，當然不能錯過香醇好喝的鮮奶與冰淇淋，是

**【淺間大社】** <http://fuji-hongu.or.jp/sengen/>

富士山本宮淺間大社，座落於靜岡縣的 JR 富士宮車站周邊。為日本全國 1,300 處淺間神社的總本宮，富士信仰的代表之一。-而在世界遺產富士山的「富士山本宮淺間大社」，其紅色莊嚴的建築物、清澈的清玉池水與冬日雪白的富士山，這感動美景是到日本靜岡的必到景點



**【富士宮炒麵】** 富士宮市還有一項鼎鼎有名的連續蟬日本全國 B 級美食比賽冠軍「富士宮炒麵」(富士宮焼きそば) 富士山本宮淺間大社所在地的好吃料理，當然到此竟要來品嚐一下好吃的當地美食



**【Rihei 文具行】** <http://www.rihei.co.jp/>

富士山文具的當地知名文具行『Rihei』，位於富士山本宮淺間大社徒步 1 分鐘商店街。來拜訪店長鵝爸爸並尋一下富士山泉水竟然流經店裡面;許多雜誌專訪過這家特殊的文具行。店中有讓外國旅客愛不釋手的富士山相關商品、以富士山周邊的景點等做成的鋼筆墨水與獨特的富士山紀念筆等，最常缺貨的墨水與鋼筆也是這裡的搶手貨喔!很適合全家大小來了解富士山文創商品以及日本文具行跟台灣不同在哪裡。



★ 漢文様の富士山シリーズ



**【富士宮市高砂酒廠】 <http://travel.ettoday.net/article/334962.htm>**

守護日本300年,隱藏版富士文化遺產就在高砂酒廠・創立於1830年的高砂酒造・以富士山湧泉水造酒・高砂酒造承襲日本北陸地區最著名的「能登杜氏」技術造酒・其中以日本酒為最有名,製酒的過程非常繁複,共製成要25天的日本酒・便是高砂酒造聞名的原因。「隱藏版的世界化遺產」就藏在酒造的第三層・從外觀看入僅是平房的建築・走入其中卻有窄小的木板階梯可通達・在樓梯的另一端・有座細緻的佛堂・內供有十數尊佛像・看起來非常靜謐平和・這便是300年前・在富士山頂守護的佛像。





【靜波 RESORT 渡假飯店】<http://shizutetsu.jp/swing/>

所有客房都有提供周到的設施，以確保無與倫比的舒適感。飯店配備的桑拿三溫暖, 室外游泳池, 室內游泳池, 網球場, 壁球室等娛樂設施必定會讓您流連忘返。



第 5 天

🚗 日本平動物園

🚗 清水櫻桃小丸子館

🚗 靜岡市區散策 Cenova 商場

🚗 靜岡機場

早餐：飯店內 午餐：清水港日式料理 晚餐：機上

【日本平動物園】<http://www.nhdzoo.jp/>

日本平動物園的腹地不算非常廣大，但是也不算小，卻是五臟俱全呢！號稱任何動物都可以近距離接觸，而且，某些時間還可以親摸到動物，動物種類也不算少，有企鵝、北極熊、小貓熊...等等，可以在短時間內觀察許多動物與生態喔！

\***超級推薦** 體驗一下日本最長的溜滑梯 (須搭纜車上去,溜下來三歲以上須由大人陪同,小學生可以自己溜下來)



【櫻桃小丸子故鄉主題館】 <https://www.dream-plaza.co.jp/chibimaruko/>

超人氣的櫻桃小丸子故鄉主題館，重現了小丸子的家、學校、公園及雜貨店等佈景，讓人就像是進到卡通一樣，相機可是會喀擦喀擦拍不停，與小丸子一同留下美好的回憶，並有小丸子、花輪等等的各樣用品，是很多小丸子迷的朝聖地！



【清水港】

清水港位於駿河灣口，港邊的還有清水夢想廣場(S-Pulse Dream Plaza)，這裡是個複合式的購物中心，有商場、餐廳，也有摩天輪、小火車等遊樂設施。有清水港的船隻當前景，拍出來的富士山景色又是不同的感覺。



【靜岡市區 Cenova 商場】 [http://www.cenova.jp/pc/real\\_shops/shop\\_guide](http://www.cenova.jp/pc/real_shops/shop_guide)

與新靜岡車站相連的 Cenova 商場，進駐許多年輕品牌與電器行，是近年來靜岡逛街新名所，B1 地下樓也有超市美食街，只有當地人才知道的靜岡伴手禮也在那！2 樓有許多日本當地知名品牌服飾，3 樓是童裝與男生服飾(GAP 也有)還有台隆手創館等；在離開日本前可以採購些家用品與禮物其周邊還有其他百貨公司也可去走走！

【靜岡機場】

靜岡機場是離日本地標富士山最近的機場，也是航空攝影者的天堂，特別是每年的春天跟秋天富士山頂有積雪的時期，能拍攝飛機起降與富士山往台灣也是直航桃園喔

